

MÉDECINS D  
LÄKARE I VÄ  
KTERS VAN D  
VÄRLDEN ME  
生组织 DOCTO



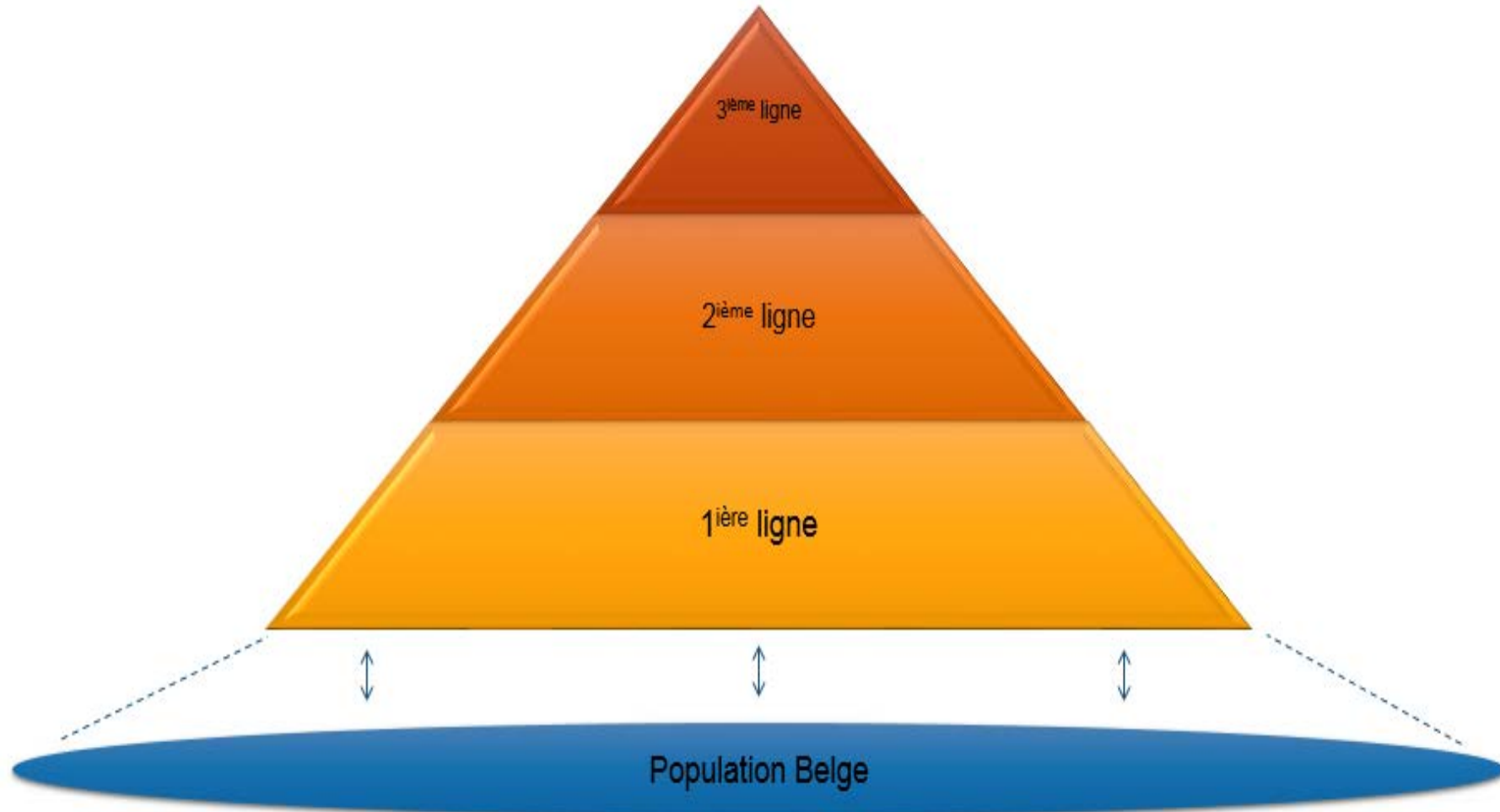
OF THE WORLD العالم منظمة أطباء LÄKARE I VÄRLDEN MEDICI DEL MONDO ΓΙΓΤΡΟΙ ΤΟΥ ΚΟΣΜΟΥ DOKTERS VAN DE WERELD MÉDICOS DO MUNDO MÉDICOS  
S 世界医生组织 MÉDECINS DU MONDE 世界医生组织 DOCTORS OF THE WORLD منظمة أطباء LÄKARE I VÄRLDEN MEDICI DEL MONDO ΓΙΓΤΡΟΙ ΤΟΥ ΚΟΣΜΟΥ DO  
ÉDICOS DEL MUNDO 世界の医療団 ÄRZTE DER WELT दुनिया के डॉक्टर MÉDECINS DU MONDE 世界医生组织 DOCTORS OF THE WORLD منظمة أطباء LÄKARE I VÄ  
KOOJOU DOKTERS VAN DE WERELD MÉDICOS DO MUNDO MÉDICOS DEL MUNDO 世界の医療団 ÄRZTE DER WELT दुनिया के डॉक्टर MÉDECINS DU MONDE 世界医  
界 LÄKARE I VÄRLDEN MEDICI DEL MONDO ΓΙΓΤΡΟΙ ΤΟΥ ΚΟΣΜΟΥ DOKTERS VAN DE WERELD MÉDICOS DO MUNDO MÉDICOS DEL MUNDO 世界の医療団 ÄRZ

# La fonction 0,5

Conférence Santé Précarité  
CHU Brugmann  
Nov. 2019

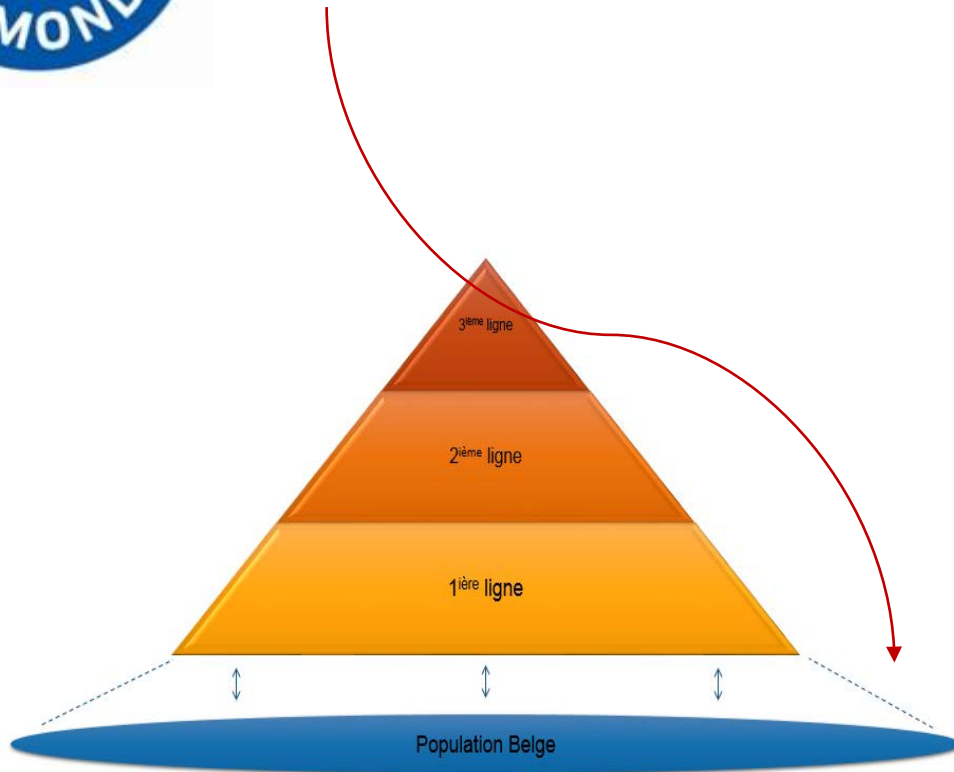


# Soins de sante en Belgique & AAS





# Barrières?



**Institutionnels** : Administratifs, financières, ...

**Culturels**: Langue, habitudes, ...

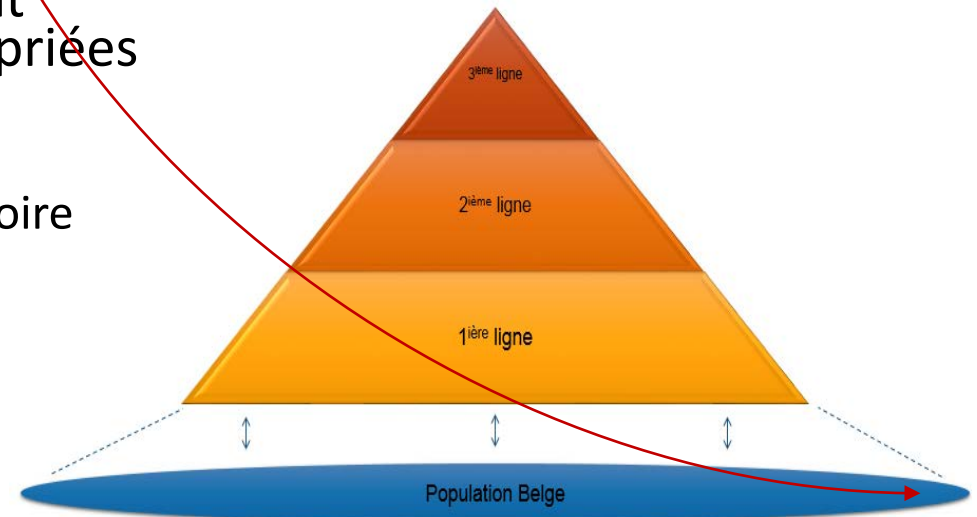
**Psycho-médico-sociales**: Psychologiques, conditions de vie, ...



# Population vulnérable?

- **Un état** de plus grande fragilité d'un individu/d'une population/d'un groupe spécifique,
- **Un processus** (de « vulnérabilisation ») partiellement réversible et évitable grâce à des interventions appropriées (résilience).

- Les personnes en dehors du cadre de l'assurance obligatoire
- Les femmes et les enfants en situation précaire
- Les primo-arrivants et les migrants vulnérables
- Les sans abris
- Les travailleurs du sexe
- Les personnes avec des problèmes de dépendance
- Les personnes souffrants des pathologies mentales
- ...



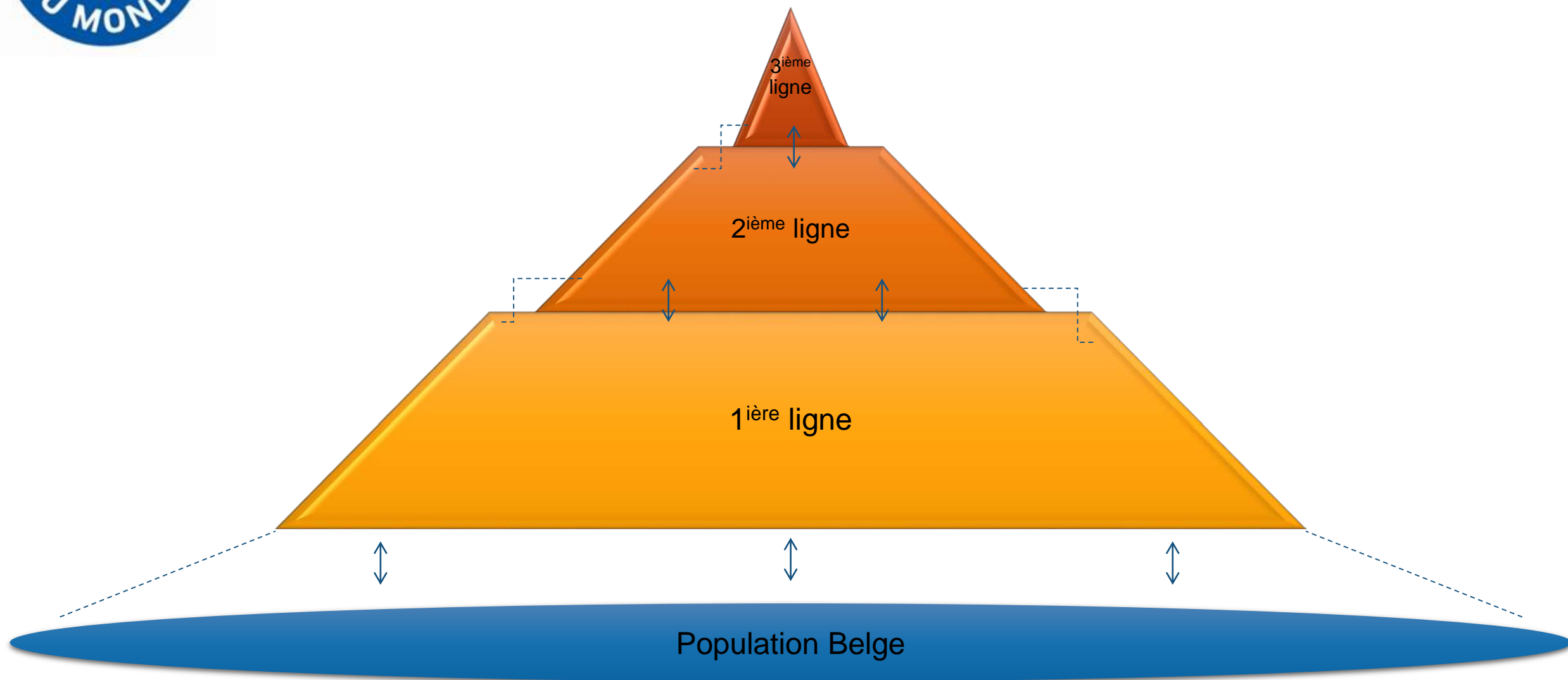


# Inegalites

Pour venir à bout de ces inégalités, il est primordial **que le système de santé à différents échelons** du système, peut offrir des « **soins sur mesures** », c'est-à-dire des soins ajustés qui tiennent compte des spécificités du public exclu des soins.



# Differents echelons



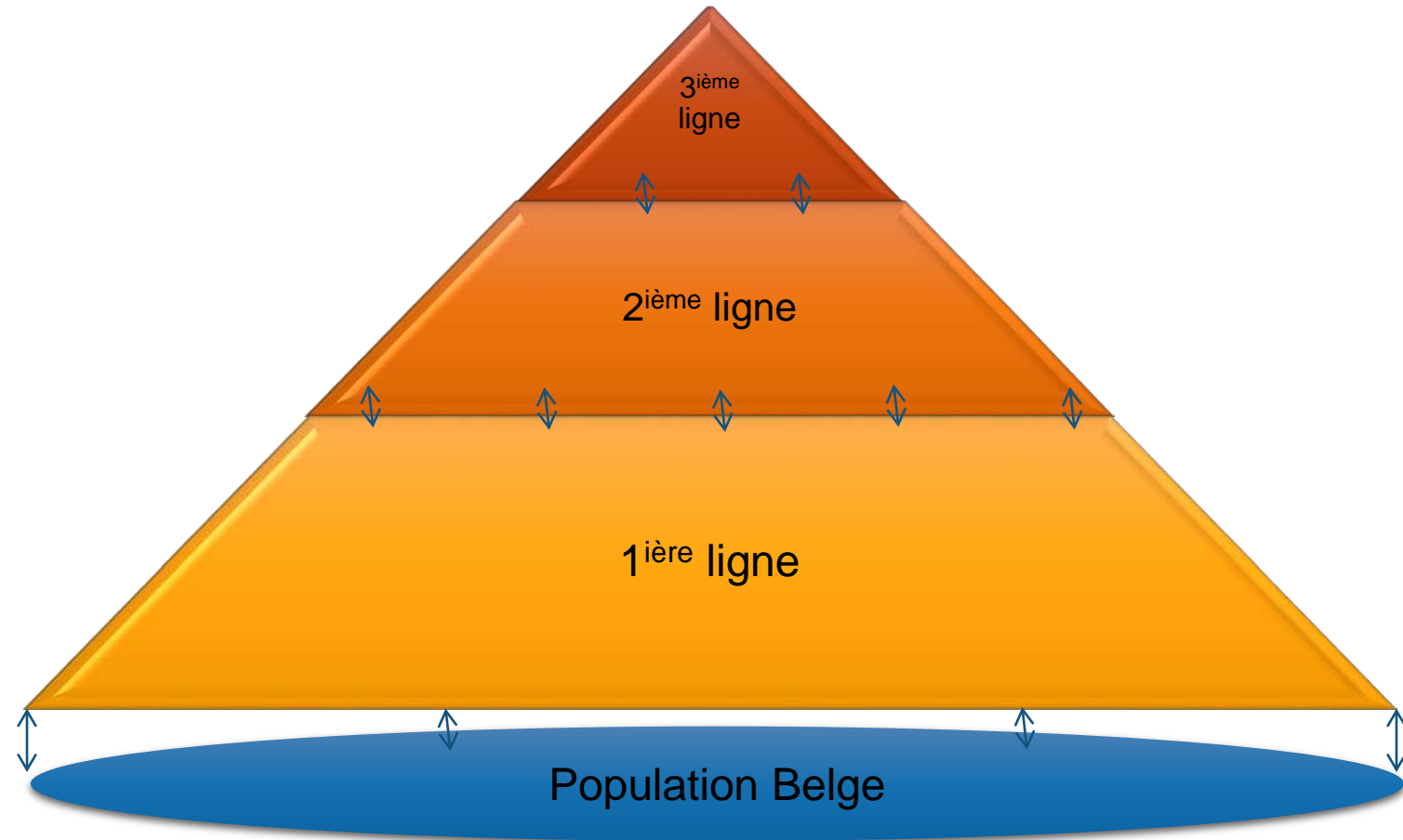


# Systeme de soins?

Là où la système de santé, aussi bien en **milieu rural** qu'en **milieu urbain**:

- Manque d'offre de soins appropriée (en nombre et/ou en qualité)
- Manque d'approche pro-active de la première ligne
- Manque de collaboration entre les acteurs communautaires et les acteurs de première ligne

Des activités supplémentaires avec **des soins sur mesure** seront nécessaires: la fonction 0,5.





# Fonction 0,5: les soins sur mesure

## - Les acteurs formels, le groupe 0,5

- Infirmiers de rue
- FARES & VRGT
- Samu Social
- MDM

## - Les acteurs informels

- Des médecins généralistes
- Des urgentistes
- Des spécialistes
- Des psychologues
- Des psychiatres
- ...

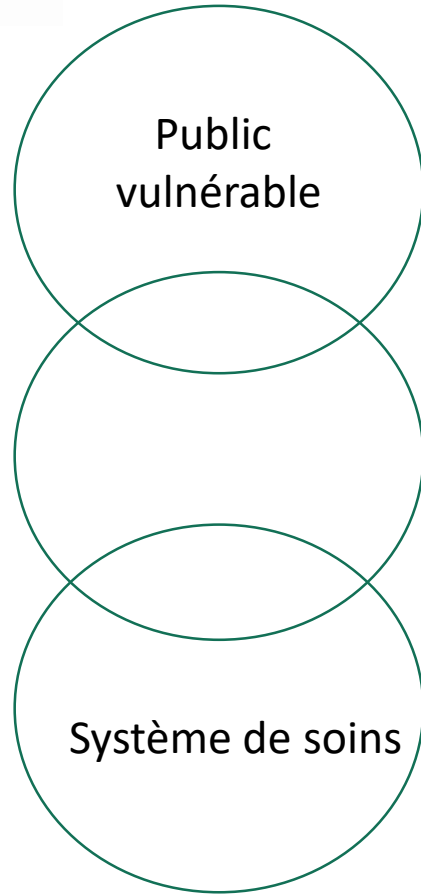
## Soins sur mesure?

- Interdisciplinaire
- Flexible
- Proactif
- Transitoire
- Respectueux et non discriminant





## Le travail du fonction 0,5



Dans une **perspective individuelle et de santé publique**, et par une approche intégrée, flexible et non-discriminante, la « Fonction 0.5 » permet aux bénéficiaires en grande vulnérabilité

- de bénéficier d'une **offre de soins préventifs et curatifs « sur mesure »** (une offre de soins de qualité qui se construit comme une réponse « effective » et adaptée aux problèmes « spécifiques » du public-cible)
- d'être accompagnés pour **une (ré) intégration et une prise en charge médicale, sociale et psychologique pérenne dans le système de santé classique.**



# Comment faire des soins sur mesure?

## Personnes de la rue à Bruxelles

### - Quels barrières

- Discrimination & méfiance
- Des problèmes psycho-médico-sociaux complexes
- Pas d'accès administratif
- Réseau pas adapté

=> Médibus objectifs

**Accrocher**

**Premiers soins**

**Orienter**

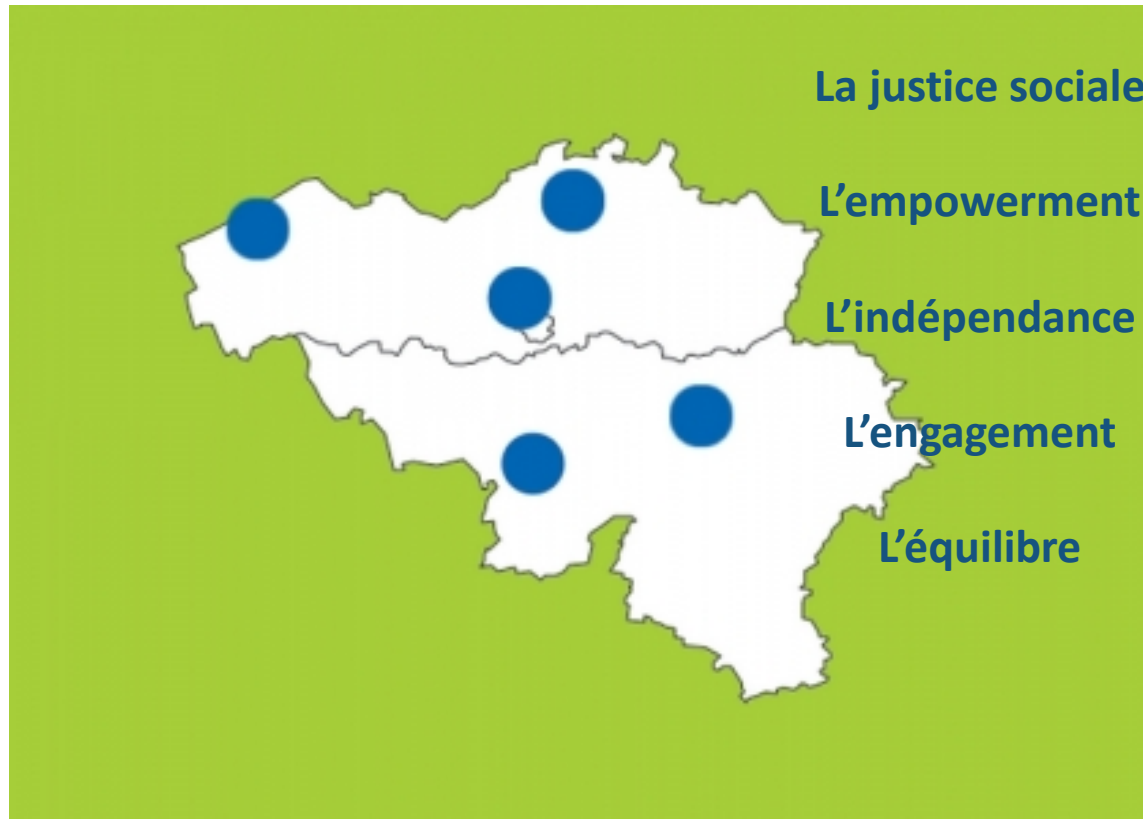
**Travailler & plaider dans le réseau**

Comment faire?

- **Soins intégré et basé sur les besoins**
- **Proactif**
- **Flexible**
- **Respectueux**
- **Transitoire**



# Les projets en Belgique



Plus de **550 bénévoles** actifs sur les différents projets en Belgique

- Accueillants
- Infirmier(e)s
- Médecins: généralistes, spécialistes
- Psychologues et psychiatres
- Assistants sociaux
- Accueillants
- Accompagnants
- Traducteurs
- ...

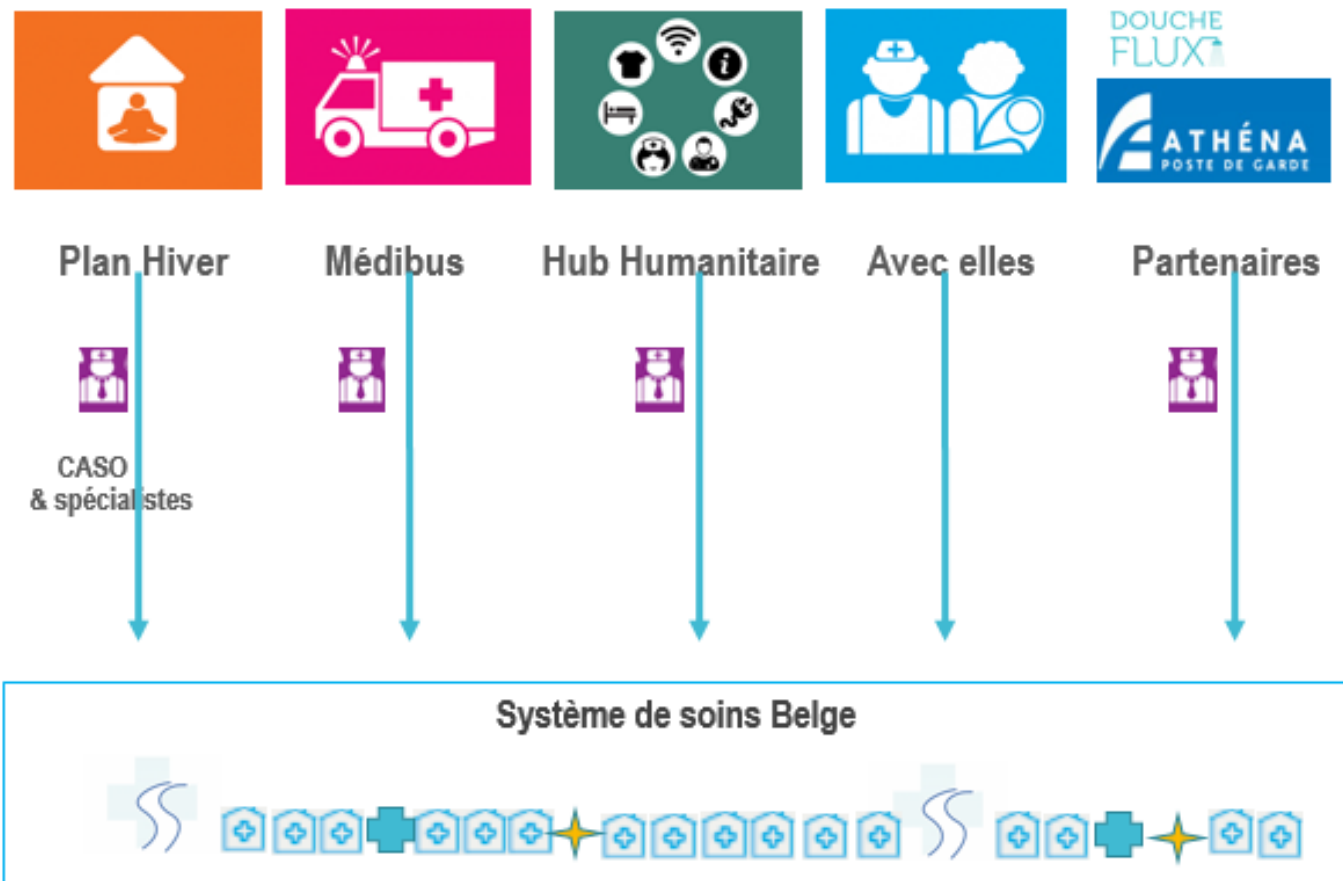
Des **partenariats**

Des **salariés** pour l'encadrement

Par la **mobilisation de volontaires**, Médecins du Monde a pour objectif général **de soigner, témoigner et restaurer l'accès universel**, effectif et durable aux soins de santé de **qualité** pour les personnes vulnérables.



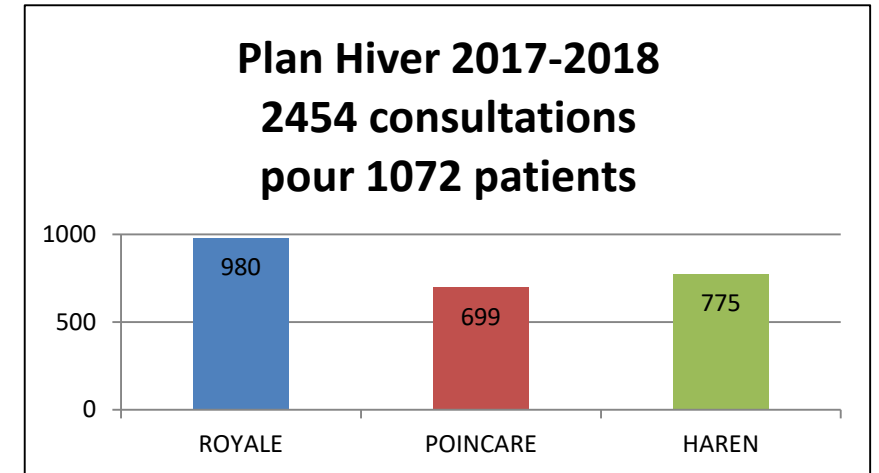
# à Bruxelles?





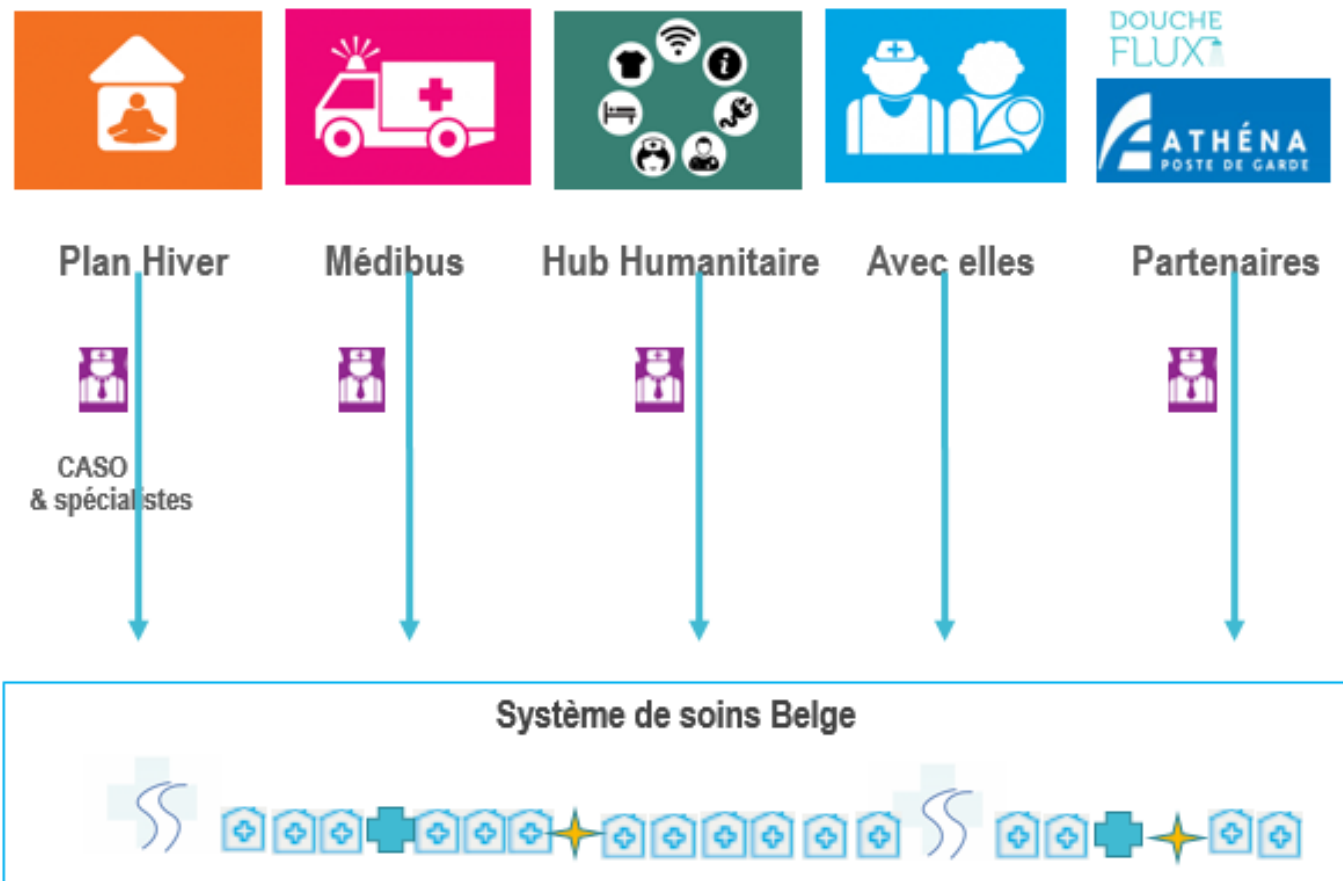
# à Bruxelles?

samusocial



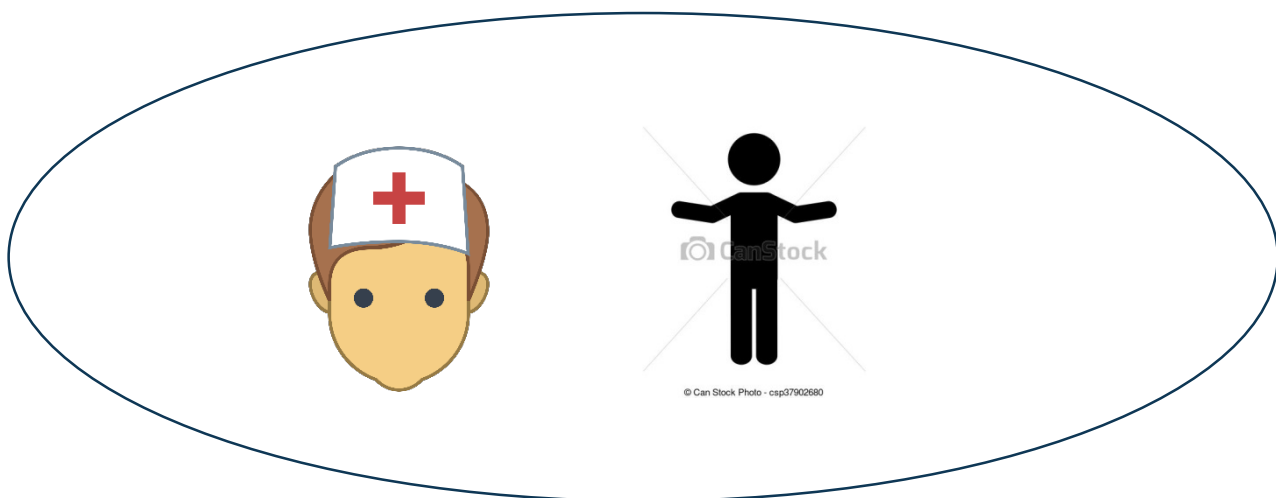


# à Bruxelles?

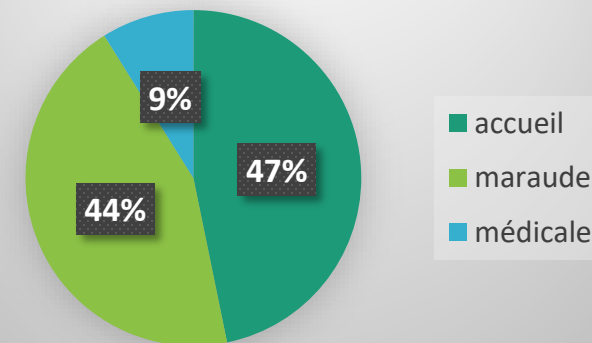




# à Bruxelles?

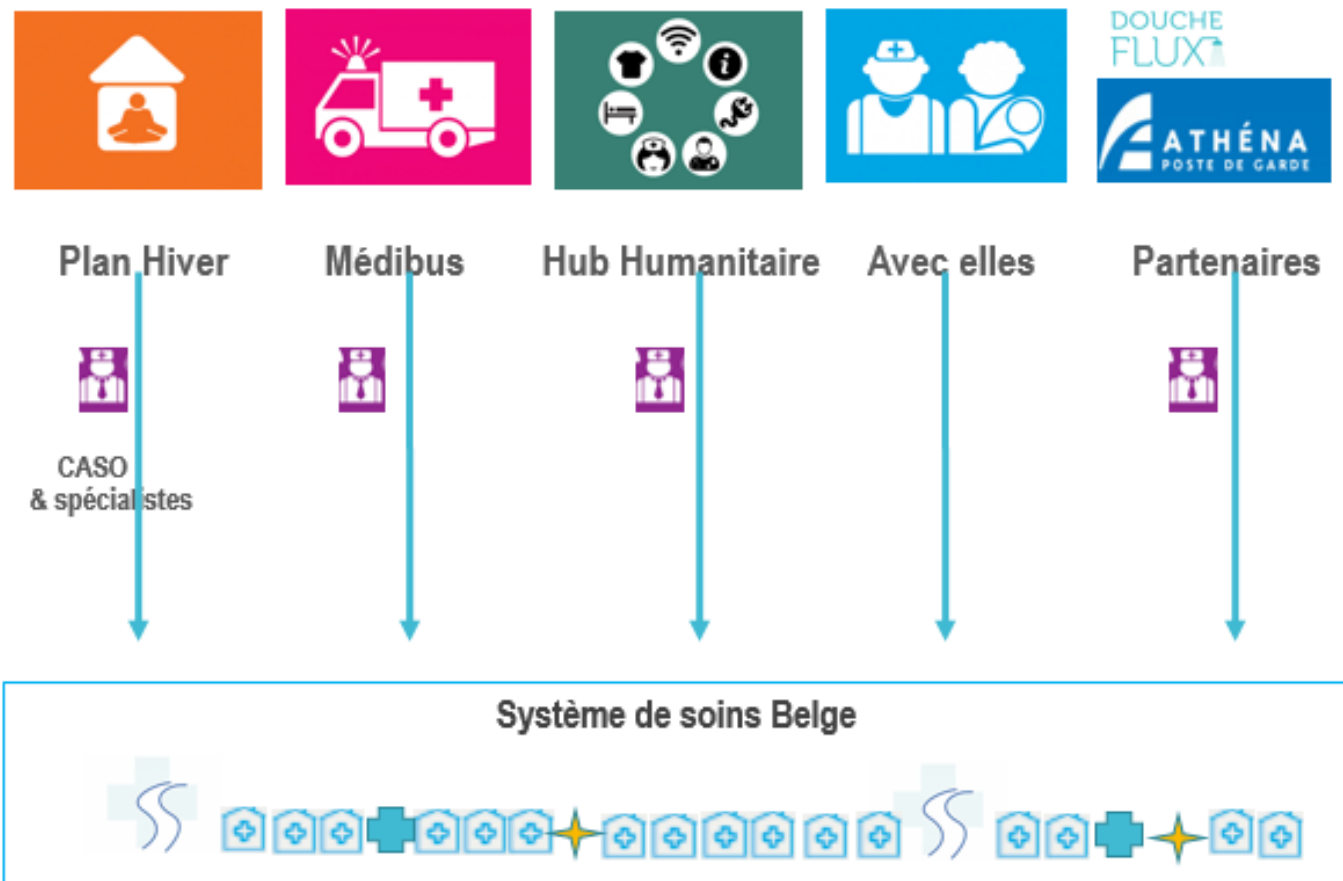


## Médibus 2017: 14528 contacts





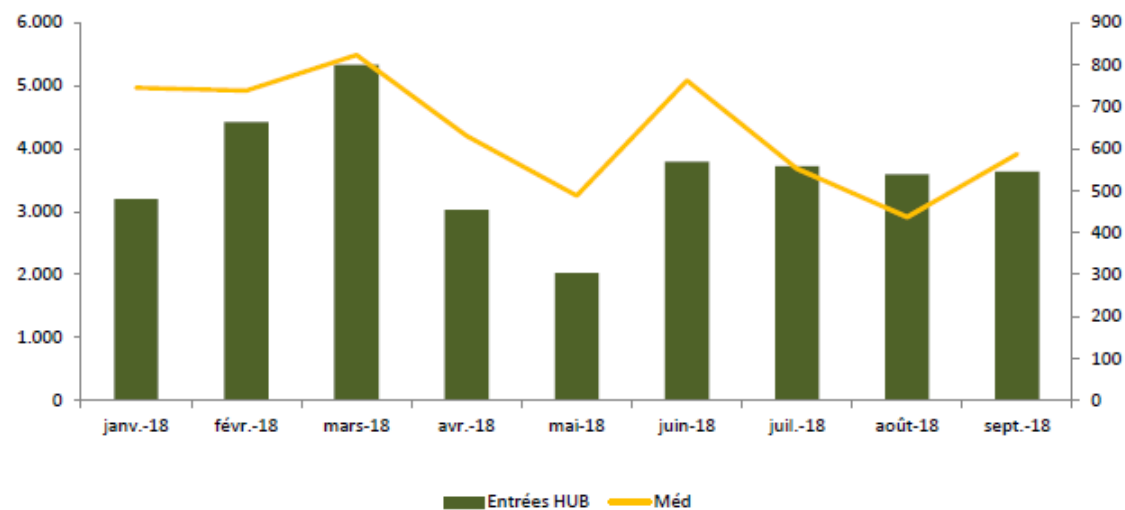
# à Bruxelles?





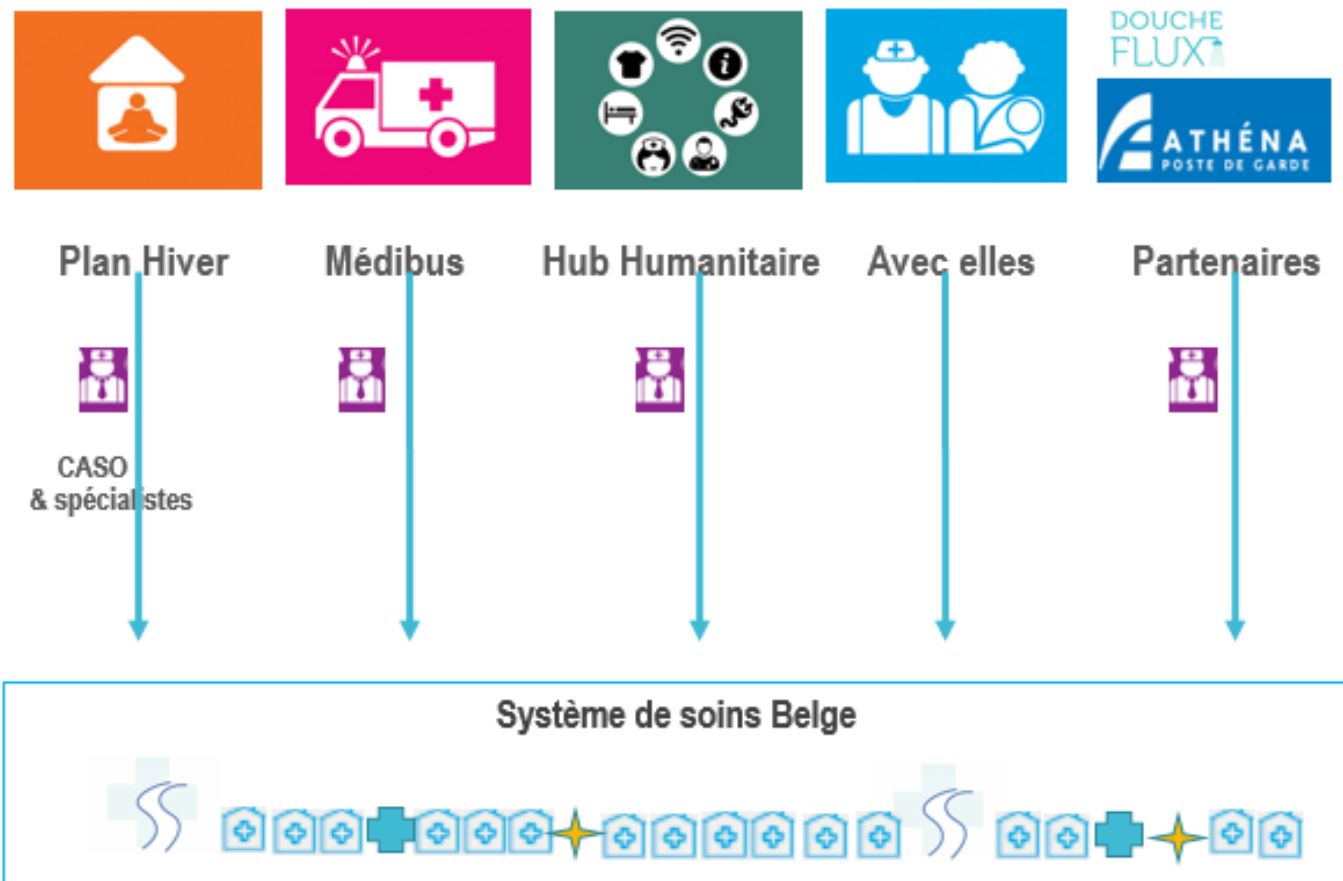


# à Bruxelles?





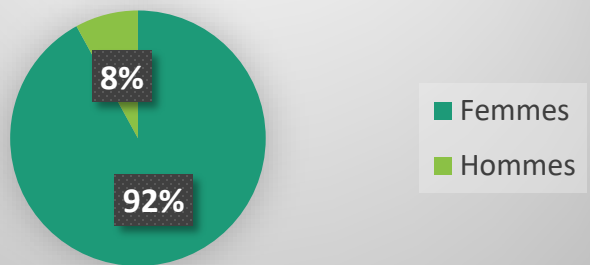
# à Bruxelles?



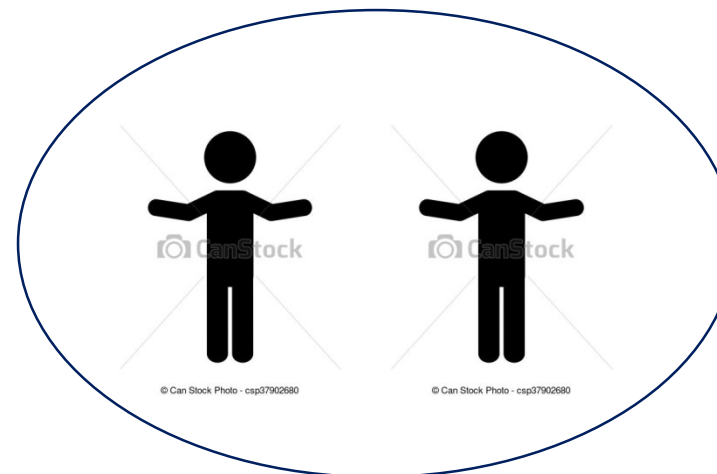


# à Bruxelles?

313 personnes  
rencontrés sur le projet  
Avec Elles

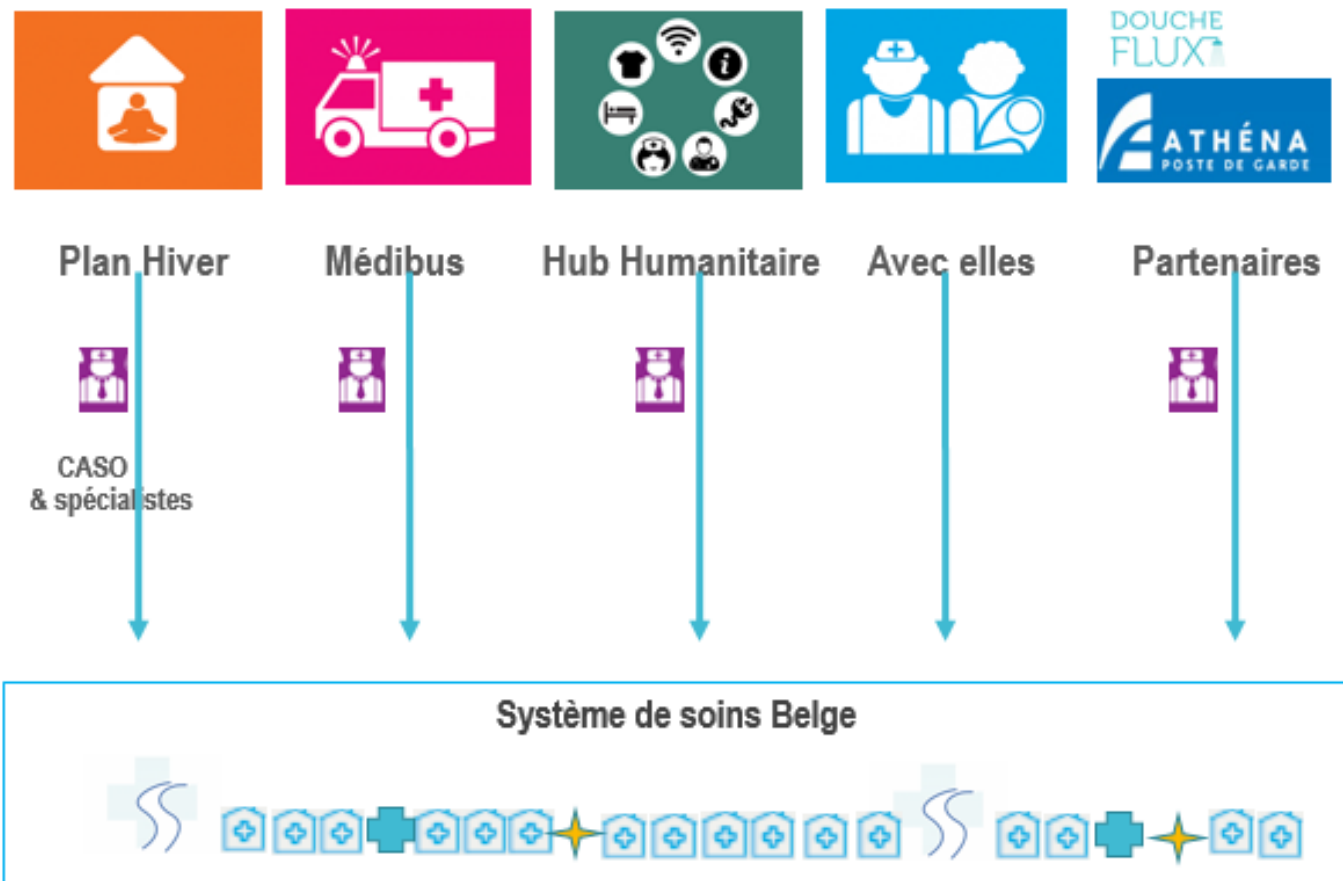


samusocial



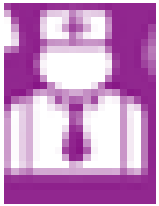


# à Bruxelles?





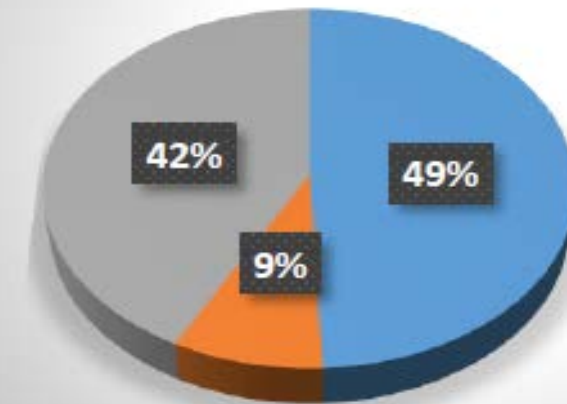
# à Bruxelles?



CASO



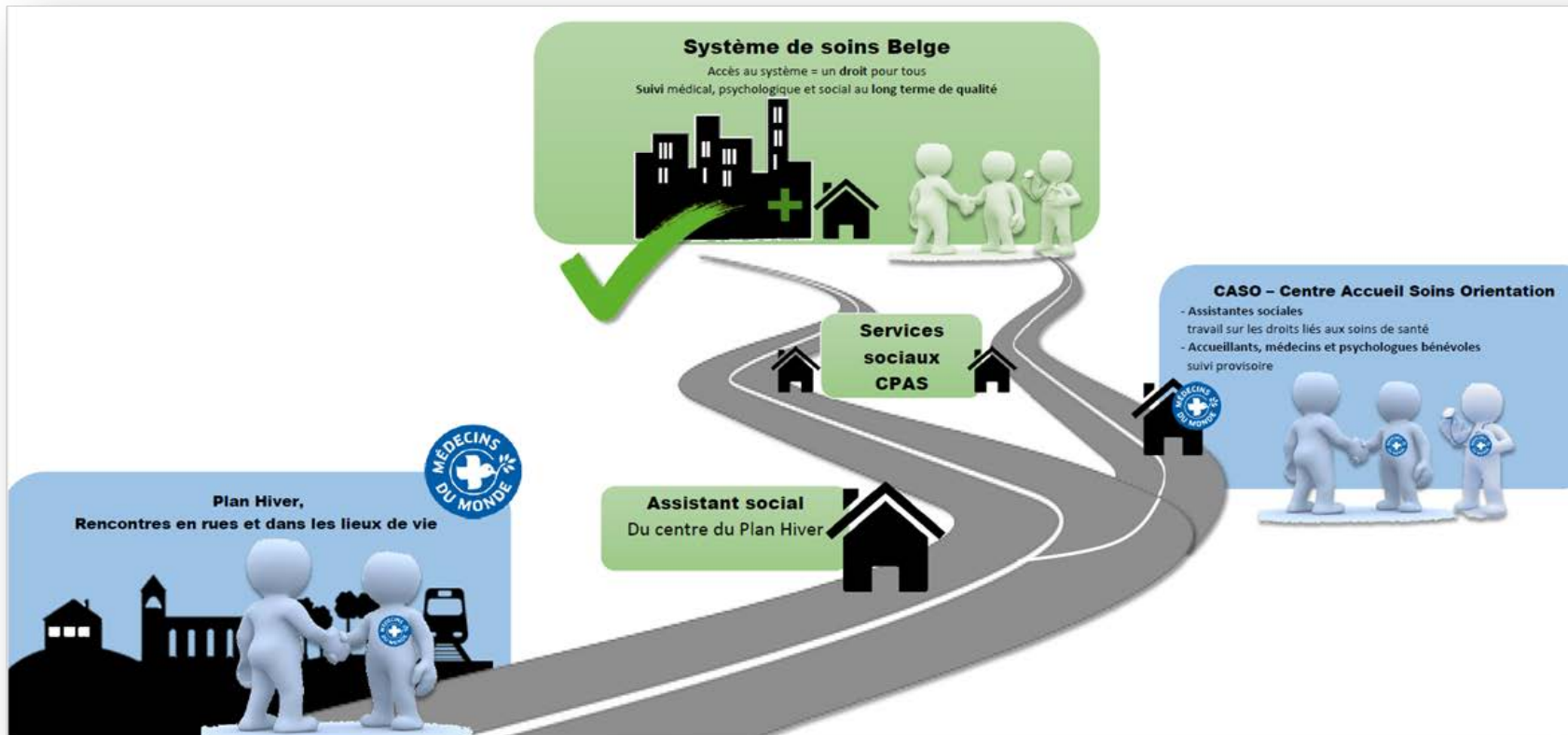
CASO BXL : janvier -juin 2018 -  
2193 consultations pour 592  
patients



- consultations médicale
- consultations psy
- consultations sociale



# à Bruxelles?





## Intéressé?

- Livre vert, livre blanc et le livre de qualité
- Le bénévolat
- Les dons